



Büroflächen in der Mannheimer Augustaanlage 67



Vermieter:

Zwölfte Argon Augusta 65-67 GmbH
Königstraße 19a
70173 Stuttgart

Ansprechpartner:

MFM Mosolf Facility Management GmbH
Frau Mosolf
Tel.: 07131/3820-660
E-Mail: margot.mosolf@mfm-facility.com



Standortprofil Mannheim:

Die Universitätsstadt Mannheim bildet mit ca. 337.000 Einwohnern das wirtschaftliche und kulturelle Zentrum der Metropolregion Rhein-Neckar und ist die drittgrößte Stadt in Baden-Württemberg.

Objektbeschreibung:

Das Gebäude aus dem Jahre 1964 wurde 1992 modernisiert. Es verfügt über 2 Untergeschosse, 1 Erdgeschoss, 10 Obergeschosse sowie einem Dachgeschoss. Das Gebäude verfügt über 2 Treppenhäuser und 3 Aufzüge.

Das Objekt besticht durch seine markante Außenfassade und ausgezeichnete Lage direkt am „Augusta Tor“ – exklusiven Weitblick in die Rheinebene Richtung Heidelberg inklusive.

Alle Büroflächen erfüllen die Anforderungen des modernen Büronutzers und ermöglichen eine flexible Raumaufteilung. Ein Regelgeschoss ist teilbar.

Im Erdgeschoss befindet sich eine großzügig helle Empfangshalle inkl. Pförtnerdienst. Ein begrüntes Atrium rundet die Empfangshalle ab.

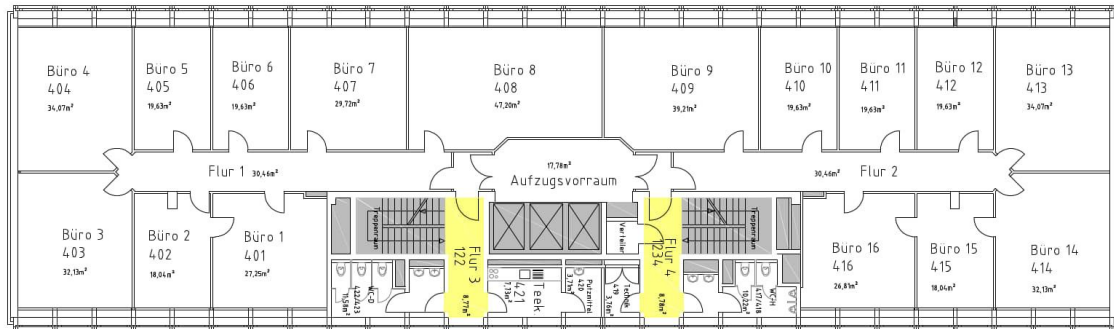
Energieausweis ist vorhanden.

Eine Tiefgarage und zahlreiche Außenstellplätze sind ebenfalls vorhanden.

Vermietbare Fläche

4. Obergeschoss	ca. 606 m ² (gif)	Büroräume, WCs, Teeküche, Putzraum, Technik
8. Obergeschoss	ca. 606 m ² (gif)	Büroräume, WCs, Teeküche, Putzraum, Technik
1. Untergeschoss	ca. 350m ²	Lagerfläche, nach Bedarf unterschiedliche Größen an Lagerräumen

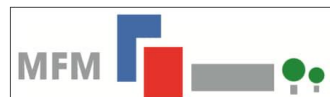
Grundriss - 4. Obergeschoss



vermietbare Fläche
 Fläche nach gfl: 606,70 m²

gemeinschaftliche Fläche (MFG-2)
 Fläche nach gfl: 19,05 m²

keine Mietfläche (MFG-0)



MFM Mosolf Facility Management GmbH

Datum	Name	Datum	Name	Datum	Name
03.11.2017	Waldmann				
15.04.2021	Waldmann				
09.07.2021	Waldmann				
28.09.2021	Waldmann				

MFM Mosolf Facility Management GmbH
 Salzstr. 185/1 D-74076 Heilbronn
 Telefon: +49 (71 31) 3820-660
 Telefax: +49 (71 31) 3820-670
 E-Mail: info@mfm-facility.com

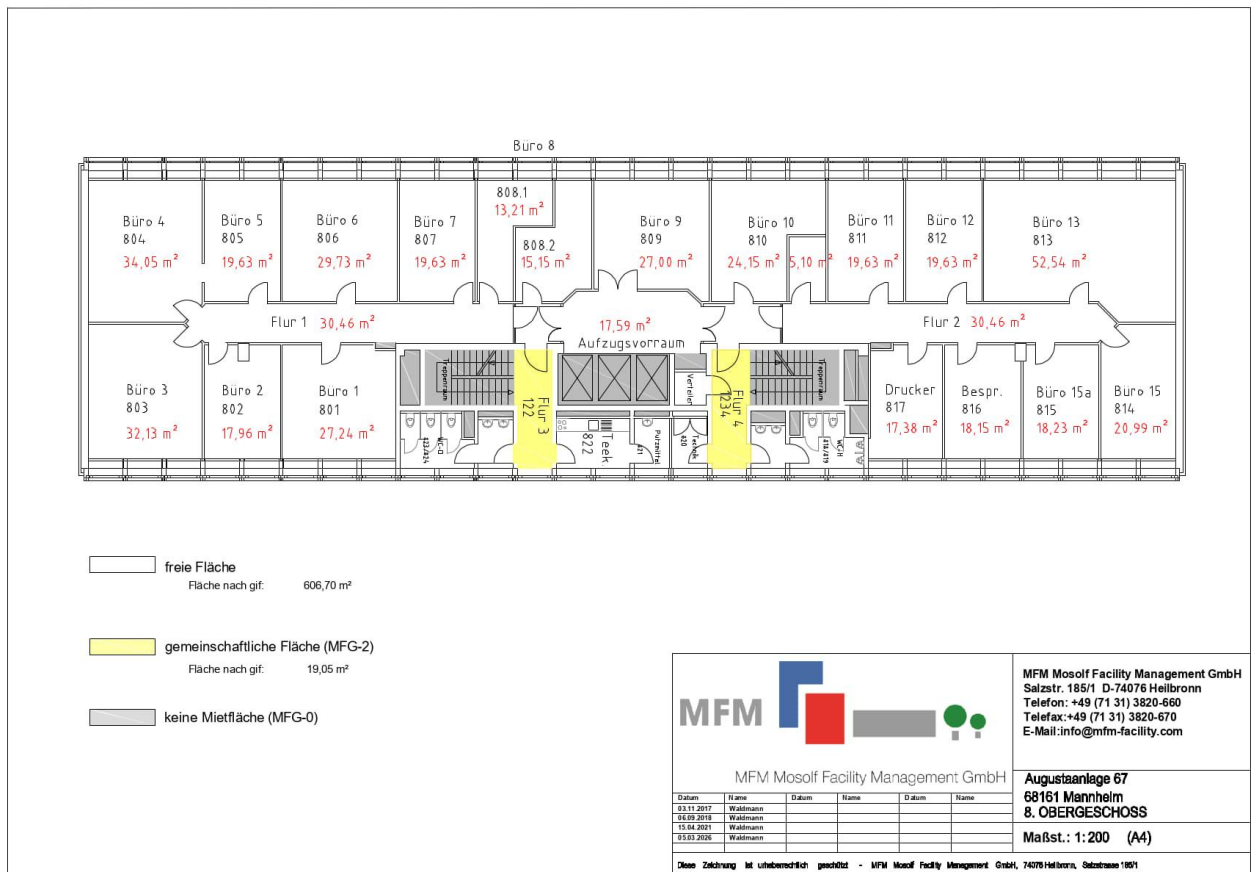
Augustaanlage 67
 68161 Mannheim
 4. OBERGESCHOSS Einzelflächen

Maßst.: 1:200 (A4)

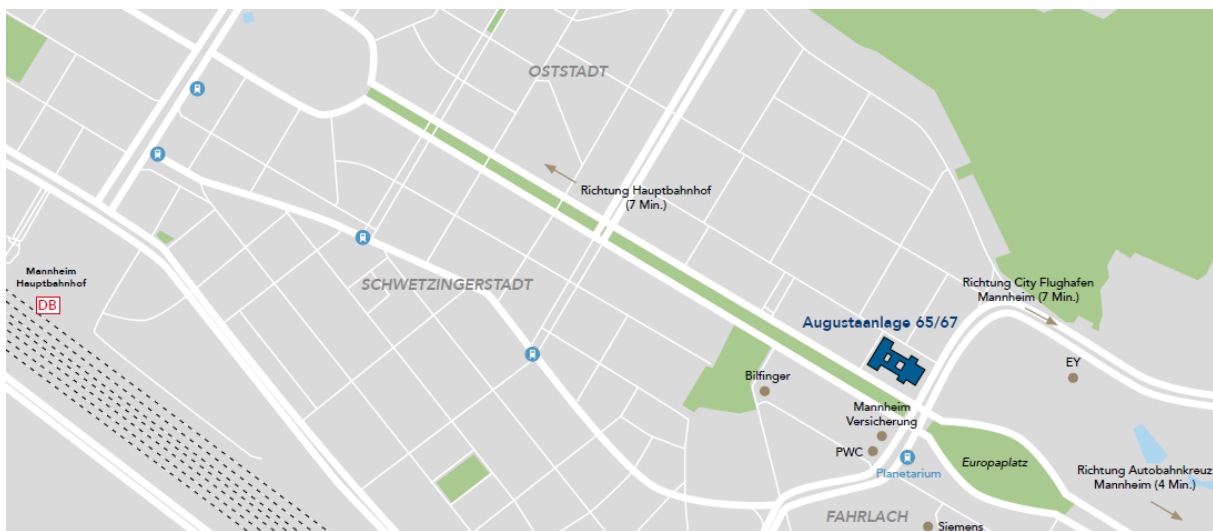
Diese Zeichnung ist urheberrechtlich geschützt - MFM Mosolf Facility Management GmbH, 74076 Heilbronn, Salzstrasse 185/1



Grundriss - 8. Obergeschoss



Standortprofil :



Das Gebäude befindet sich auf der Augustaanlage, direkt gegenüber dem Europaplatz. Die Augustaanlage ist die Hauptzugangsstraße, welche die Mannheimer Innenstadt mit den Autobahnen A5 und A6 über das Autobahnkreuz Mannheim verbindet. Das Objekt ist somit optimal an das bundesweite Autobahnnetz und gleichzeitig an die umliegenden Städte angebunden.

In fußläufiger Entfernung des Gebäudes sorgt die neue Straßenbahnlinie 6 für die Anbindung der Innenstadt an den Hauptbahnhof, der innerhalb einer Fahrzeit von ca. 8 Min. zu erreichen ist. Der City Airport Mannheim befindet sich östlich in 2,4 km Entfernung.



Infrastrukturelle Anbindung:

Mannheim liegt 70 km südlich von Frankfurt am Main, 50 km nordöstlich von Karlsruhe und 95 km nordwestlich von Stuttgart.

Die Agglomeration Mannheim/Ludwigshafen ist umgeben von einem Autobahnring mit sieben Autobahnkreuzen und bildet den Hauptverkehrsknotenpunkt zwischen Frankfurt und Stuttgart. Im Süden befindet sich die Bundesautobahn 6 (Saarbrücken – Nürnberg), im Westen die A61 und im Nordosten die A67 nach Darmstadt und Frankfurt. Über das Weinheimer und das Heidelberger Kreuz ist die A5 (Frankfurt – Basel) ebenfalls schnell erreichbar.

Darüber hinaus besitzt Mannheim eine sehr gute Anbindung an den Schienenverkehr. Mit täglich 230 Fernverkehrsabfahrten verfügt Mannheim über den zweitgrößten ICE-Knotenpunkt in Deutschland. Von hier aus wird der internationale Großflughafen Frankfurt in 30 Minuten erreicht.

